
Inventaire des 44 pièces du NAVIRE AVENIR
« oeuvre agissante » composée notamment d'acier et
de droits, de textiles et de son, de cuisines et de signes.

mars 2024

un programme établi à l'écoute de rescapés, marins-sauveteurs,
soignants, pilotes, et développé par environ 500 chercheuses et
chercheurs d'Europe et d'Amérique du Sud depuis juin 2021

NAVIRE
AVENIR

NAVIGUER – SAUVER

un navire pionnier du sauvetage en haute mer (11 pièces)

01. les statuts d'une structure associative propriétaire du Navire Avenir.
02. un pavillon maritime européen défini en droit.
03. un pavillon maritime européen brodé de 250 cm sur 150 cm.
04. une structure architecturale de type catamaran, de 69 mètres de long sur 22,5 mètres de large, présentant 5 290 mètres carrés disponibles développés sur 6 ponts principaux surmontés d'un nid d'aigle, dotée de deux containers de stockage de 20 pieds, de deux ancres en fonte de 300 kg chacune, et d'une rampe et d'un treuil à l'arrière de chacun des deux flotteurs pour faciliter l'accès à bord des rescapés.
05. les équipements nécessaires à la propulsion du bâtiment, dont un moteur fonctionnant à l'électricité, 371 mètres carrés de panneaux photovoltaïques, et deux ailes solides de 35 mètres de hauteur permettant de générer 30 % des besoins en énergie par la seule force du vent.
06. les équipements nécessaires au repérage des embarcations en péril, dont un radar, un ballon à l'hélium avec caméra nocturne et thermique, trois paires de jumelles ainsi qu'un aéronef, de type Colibri 2, conçu comme extension volante du navire.
07. des uniformes et vêtements techniques pour les marins sauveteurs.
08. quatre bateaux de secours semi-rigides de type « RHIB », deux de 10 mètres, deux de 6,5 mètres.
09. mille gilets de sauvetage.
10. un habillage graphique et une mise en lumière signifiant aux naufragés, au lointain, que le Navire Avenir est un bâtiment ami.
11. une sirène (corne de brume) constituée de voix humaines enregistrées sur le rivage européen.

ABRITER - HABITER

un refuge médicalisé flottant (11 pièces)

12. quatorze cabines simples et douze cabines doubles avec douches et sanitaires, deux MESS (de 38 m² et 43 m²) et une salle de réunion de quatorze places pour les membres d'équipage et marins sauveteur.
13. un espace de premier accueil des rescapés de 123 m² doté de huit bancs amovibles, quatre douches et sanitaires, ainsi que de lumières, couleurs, inscriptions à même d'inspirer réconfort.
14. un kit d'accueil comprenant des objets pour le quotidien à bord dont une brosse à dent, du savon, une gourde, un kit d'hygiène pour les femmes, des vêtements chauds, un carnet.
15. cinquante-deux sanitaires, trente-huit douches, onze points d'eau, cinquante-six miroirs répartis sur les trois ponts habités par les rescapés.
16. un refuge pour trois-cent-soixante-douze personnes comprenant cent-vingt-quatre modules de trois couchettes superposées, des voiles d'intimité pour chacune des couchettes, des couvertures en laine recyclable, des signes et mots d'amitié imprimés sur ces éléments textile, des prises pour connecter les appareils mobiles.
17. deux-cents doudous pour les enfants.
18. un protocole de transmission aux rescapés des tout premiers gestes de secours et de soin.
19. un hôpital climatisé comprenant une machine à générer de l'oxygène, des respirateurs, quatre lits médicalisés, trois chambres doubles d'observation, un vaste espace modulaire de soin et de repos, une pharmacie, un cabinet pour une sage-femme, une cabine de télé-médecine, un lieu d'écoute et de soin psychologique pour les rescapés et les marins sauveteurs.
20. une morgue pouvant accueillir six corps.
21. un espace dédié à un programme de recherche pour la constitution de la mémoire des disparus en mer.
22. quatre-cent-cinquante mètres de garde-corps surmontés de boussoles et portant inscriptions des noms de celles et ceux qui se sont mobilisés pour la création du Navire Avenir sur le rivage européen.

PARTAGER – RACONTER

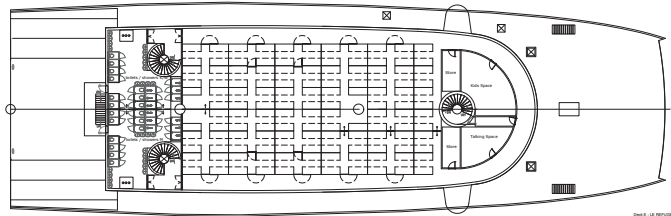
une place publique méditerranéenne (11 pièces)

23. un espace dédié à la cuisine comprenant du mobilier, un espace de stockage à -21°C de 7 m^2 , un espace de stockage à 1°C de 23 m^2 , un espace de stockage sec de 23 m^2 , un compacteur d'ordures à 0°C de 15 m^2 , un système de production d'eau potable, deux monte-plats et un espace circulaire de 11 mètres de diamètre sur le pont-refuge pour finaliser et distribuer les repas.
24. un dispositif de diffusion de musiques transmises par des réfugiés depuis l'Europe, dispositif dit « Tour de Babel » et installé dans le lieu circulaire de distribution des repas.
25. cinq cents bols et couverts incassables et recyclables.
26. des recettes à base de riz, légumineuses, épices, issues d'un programme de création culinaire prenant en considération les besoins gustatifs et nutritionnels spécifiques des rescapés.
27. un système typographique plurilingue spécifiquement conçu pour le Navire Avenir incorporant notamment l'arabe littéral, le persan, le ourdou, le farsi, le bengali, le tigrinya, le somali, l'anglais, le français.
28. une signalétique plurilingue fonctionnelle résultant d'un programme de recherche sur la toponymie des espaces de secours, de soin, d'accueil.
29. un kit de communication non verbal confié aux rescapés à leur arrivée sur le navire.
30. des éléments de design pour soutenir, équiper, outiller la vie collective se déployant sur les 800 m^2 du pont-place : petit mobilier, tapis pour la prière et le recueillement, toiles tendues, toiles d'ombrage, cordages, environnements graphiques déployés au sol et sur les parois.
31. un espace de 25 mètres carrés à l'avant du pont-refuge dédié à l'accueil des enfants.
32. un jeu de construction du Navire Avenir pour les enfants.
33. des livres pour les enfants dont un livre de coloriages décrivant des paysages du rivage européen.

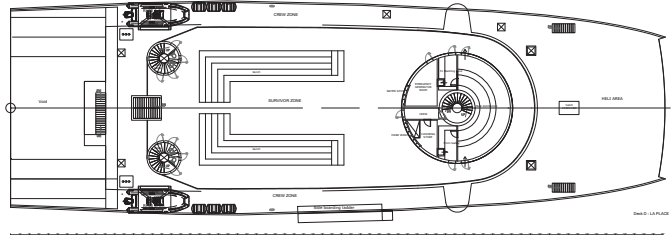
RELIER – ARRIVER

un laboratoire de création d'avenirs désirables (11 pièces)

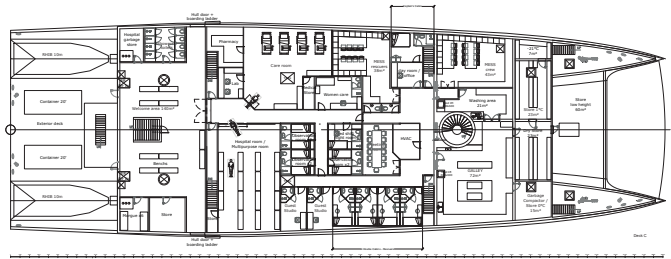
34. des images et des signes de l'hospitalité vive qui s'organise sur le rivage européen pour transmettre courage et amitié aux rescapés.
35. des formes de témoignages de gratitude à l'adresse des marins-sauveteurs.
36. une passerelle pour rejoindre la terre ferme.
37. un studio, doté d'une couchette, d'une douche et d'un sanitaire, dédié au prolongement du travail de recherche nécessaire à la création d'une flotte mondiale.
38. une assemblée d'institutions culturelles européennes (musées, théâtres, centres d'art, cinémas, festivals) protectrices du Navire Avenir en tant qu'œuvre d'art, *Really-made* pour le 21^e siècle.
39. une maquette au 100^e conservée en haut-lieu.
40. une plateforme Internet pour l'organisation d'une levée de fonds citoyenne de 6 millions d'euros nécessaires au lancement du chantier de construction du Navire Avenir, et une stratégie complémentaire de mobilisation d'investissements et de prêts bancaires afin de lever les 20 millions d'euros manquant à la finalisation de ce chantier de construction.
41. un ouvrage titré « Face aux vents contraires » en réponse à tout ce qui s'opposait, s'oppose et s'opposera à la création du Navire Avenir.
42. une plaque d'inauguration s'en référant au patrimoine culturel immatériel de l'UNESCO.
43. un discours d'inauguration prononcé par la directrice générale de l'UNESCO.
44. un carton d'invitation à cette inauguration qui devrait avoir lieu un beau jour de 2025, sur un rivage européen.



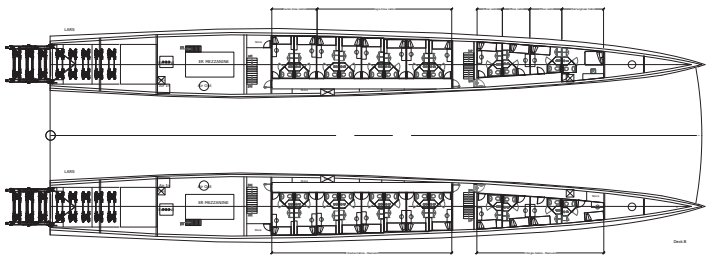
Deck 1 - L1 PLAN



Deck 2 - L2 PLAN



Deck 3 - L3 PLAN



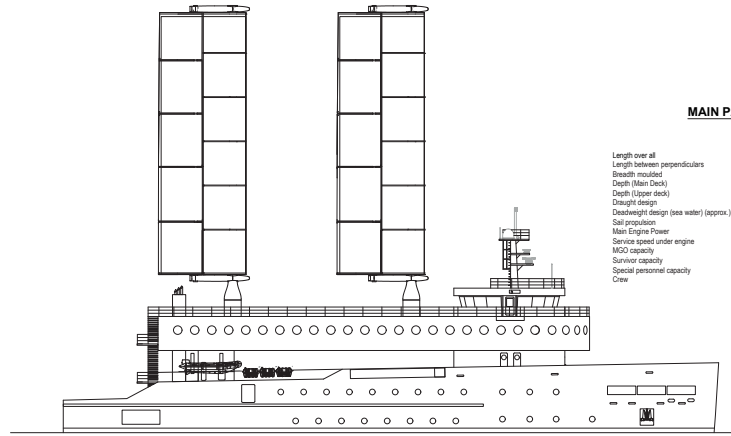
Deck 4 - L4 PLAN



Deck 5 - L5 PLAN

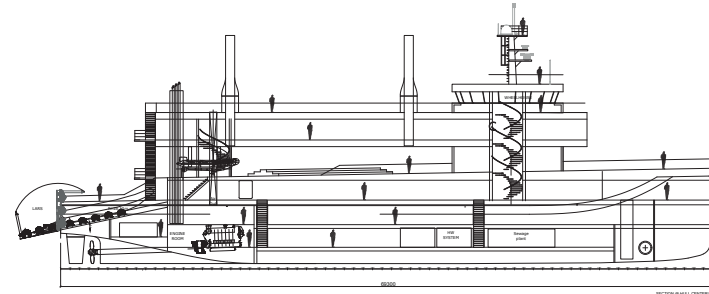


Deck 6 - L6 PLAN

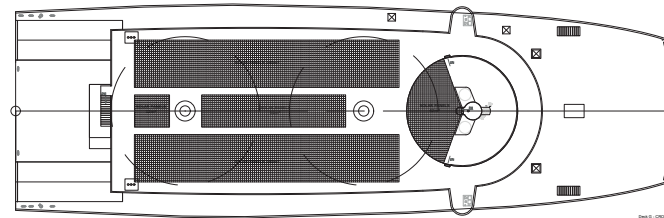


MAIN PARTICULARS

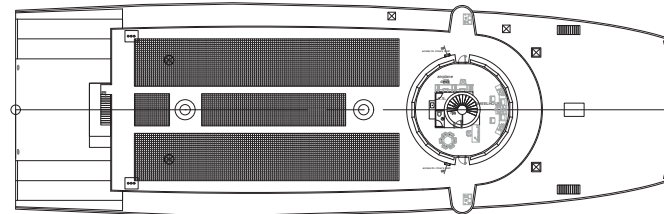
Length over all	69.3 m
Length between perpendiculars	66.62 m
Breadth moulded	22.83 m
Depth (Main Deck)	9.46 m
Depth (Upper Deck)	15.88 m
Displacement	3.72 m
Deadweight design (sea water) (approx.)	410 t
Sail propulsion	2x OceanWings 200 m²
Main Engine Power	2x1300 kW
Service speed under engine	14 kn
MCO capacity	200 m³
Survivor capacity	370
Special personnel capacity	28+2 guests
Crew	15



Deck 6 - L6 PLAN
Deck 5 - L5 PLAN
Deck 4 - L4 PLAN
Deck 3 - L3 PLAN
Deck 2 - L2 PLAN
Deck 1 - L1 PLAN




Deck 7 - L7 PLAN



Deck 8 - L8 PLAN

Issue	Modifications	Date	By	Checked



1 RUE DE LA VILLE - 92000 NANTERRE FRANCE - TEL : +33 (0) 1 47 37 47 47 FRANCE - TEL : +33 (0) 1 47 37 47 47 FRANCE - TEL : +33 (0) 1 47 37 47 47	1 RUE DE LA VILLE - 92000 NANTERRE FRANCE - TEL : +33 (0) 1 47 37 47 47 FRANCE - TEL : +33 (0) 1 47 37 47 47 FRANCE - TEL : +33 (0) 1 47 37 47 47	1 RUE DE LA VILLE - 92000 NANTERRE FRANCE - TEL : +33 (0) 1 47 37 47 47 FRANCE - TEL : +33 (0) 1 47 37 47 47 FRANCE - TEL : +33 (0) 1 47 37 47 47
1 RUE DE LA VILLE - 92000 NANTERRE FRANCE - TEL : +33 (0) 1 47 37 47 47 FRANCE - TEL : +33 (0) 1 47 37 47 47 FRANCE - TEL : +33 (0) 1 47 37 47 47	1 RUE DE LA VILLE - 92000 NANTERRE FRANCE - TEL : +33 (0) 1 47 37 47 47 FRANCE - TEL : +33 (0) 1 47 37 47 47 FRANCE - TEL : +33 (0) 1 47 37 47 47	1 RUE DE LA VILLE - 92000 NANTERRE FRANCE - TEL : +33 (0) 1 47 37 47 47 FRANCE - TEL : +33 (0) 1 47 37 47 47 FRANCE - TEL : +33 (0) 1 47 37 47 47

NAVIRE AVENIR

GENERAL ARRANGEMENT

informations

www.navireavenir.eu
www.navireavenir.info

contact

contact@navireavenir.eu

